

Foyer à granulés OSCAR



Puissance minimale : 3,5 kW

Rendement : 90,2 %

CO à 13 % d'O₂ : **164 mg/Nm³**

Consommation horaire : **0,80 kg/h**

Débit des fumées : **5,1 g/s**

Température des fumées : **92,4 °C**

NOx : **102 mg/Nm³**

COV : **5 mg/Nm³**

Poussières : **19 mg/Nm³**

Puissance nominale : 12,5 kW

Rendement : 87,1 %

CO à 13 % d'O₂ : **115 mg/Nm³**

Consommation horaire : **2,95 kg/h**

Débit des fumées : **8,1 g/s**

Température des fumées : **212,8 °C**

NOx : **122 mg/Nm³**

COV : **6 mg/Nm³**

Poussières : **18 mg/Nm³**

CONFORME À LA NORME EN 16510

Rendement saisonnier (ETAS) : **82 %**

Indice efficacité énergétique : **121**

Sortie de fumées : **Ø 80**

Capacité du réservoir : **23 kg**

Classe énergétique : **A+**



RACCORDABLE
AIR EXTÉRIEUR



CONVECTION
DYNAMIQUE



PROGRAMMABLE



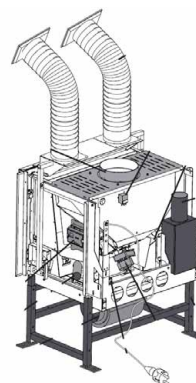
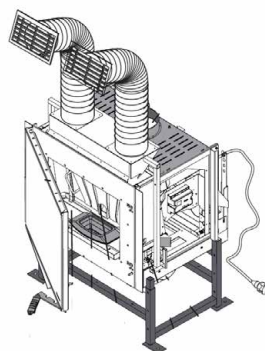
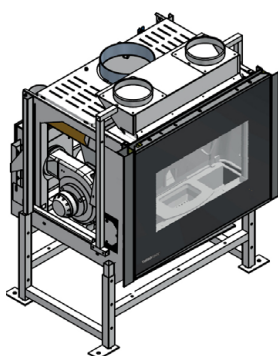
2 SORTIES
AIR CHAUD



COMPATIBLE
THERMOSTAT CONNECTÉ



GARANTIE



LES POINTS FORTS

Foyer équipé d'une turbine avec 2 sorties pour la récupération d'air chaud

Porte vitrée sérigraphiée

Forte capacité de chauffe : jusqu'à 12,5 kW

Important réservoir de 23 kg

Plaque de fond en fonte 7 mm : solidité, récupération et accumulation de la chaleur

Système de balayage d'air de la vitre pour une meilleure vision du feu

Les avantages du granulés, l'esthétique de la cheminée

Écran de commande à fixer sur la hotte

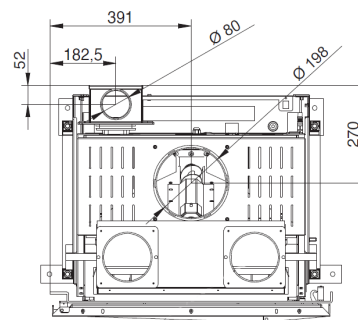
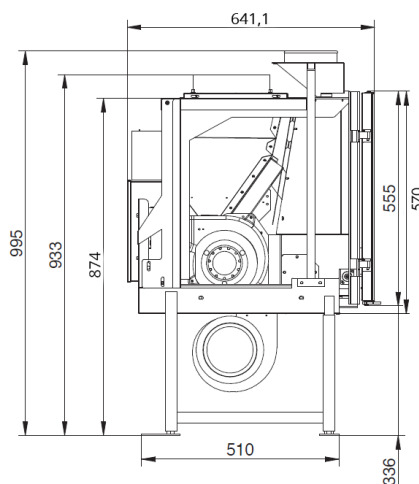
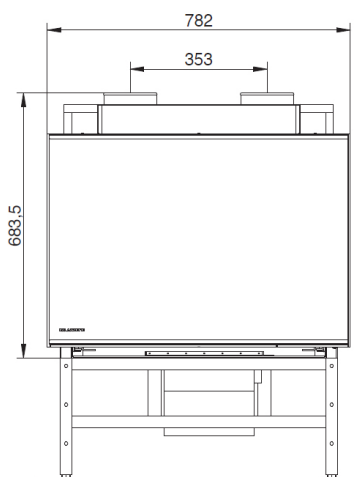
Thermostat déporté

Foyer monté sur coulisse

INFORMATIONS RELATIVES À L'INSTALLATION

- Raccord des fumées : Ø 80 mm - Dessus profondeur axe: 52 arrière et 120 gauche
 - Hauteur réglable des pieds : 347, 447 et 547mm
- Diamètre sorties d'air chaud canalisable : Ø 136 mm - Axe arrière (*hauteur axe*) : 473 mm arrière et 220 mm gauche
 - Distance aux matériaux combustibles : 800 mm devant - 200 mm côtés - 200 mm arrière - 600 mm dessus
 - Tension électrique : 230 V ~ 50 Hz
- Puissance maximale absorbée en fonctionnement : 91 W
 - Puissance maximale en phase d'allumage : 350 W
 - Option de chargement avec trémie latérale
- Raccordement arrivées d'air ambiant du ventilateur sur les 2 côtés de la hotte (*kit de convection*)

DIMENSIONS



Hauteur (cm)	57
Largeur (cm)	77
Profondeur (cm)	64
Poids (kg)	172