

Poêle à bois

KARL 96 - MURAL



Puissance nominale : 9,5 kW

Rendement : 78,8 %

CO à 13 % d'O₂ : **912 mg/Nm³**

Température des fumées : **285 °C**

Débit des fumées : **7,4 g/s**

Poussières : **29 mg/Nm³**

NOx : **92 mg/Nm³**

COV : **36 mg/Nm³**

Classe énergétique : **A**

Rendement saisonnier (ETAS) : **69 %**

Indice efficacité énergétique : **105**

CONFORME À LA NORME EN 16510

Longueur des bûches : **60 cm**

Sortie fumées : **Ø 150 (arrière ou dessus)**

Raccordable air extérieur : **Ø 100 (arrière ou dessous)**

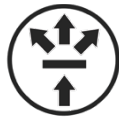
Compatible RE 2020 Taux de fuite < 3m³/h



RE 2020



RACCORDABLE
AIR EXTÉRIEUR



GLISS'AIR



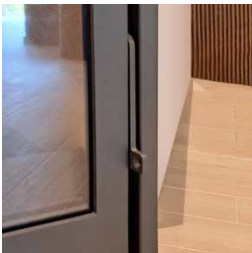
EFFICIENS



VITRE
CLAIRE



OPTION POIGNÉES



Poignée intégrée (de série)



Poignée déportée (option)



Bois clair (option)



Bois brun (option)



Bois foncé (option)

DÉTAILS



Grilles en fonte & bac à cendres

GLISS'AIR®

Le Gliss'Air® apporte une simplicité d'utilisation grâce à un système unique de gestion d'air primaire, d'air secondaire et tertiaire. Il permet de régler de manière très précise et équilibrée l'air nécessaire à la combustion.

SKAMOLEX 900™

La chambre de combustion est doublée en panneaux réfractaires SKAMOLEX 900™ pour une optimisation de la température de combustion à l'intérieur du poêle. Les panneaux SKAMOLEX™ sont produits à partir d'une roche, le silicate de magnésium, exfoliée, compressée à très haute densité (900 kg/m³) puis moulée, lui apportant une très grande résistance thermique. Sans odeur, non toxique, légère, résistante aux acides et ne contenant pas d'amiante.

VITRE CLAIRE

L'air secondaire descend le long de la vitre. Il permet de diminuer fortement le dépôt des suies et de profiter pleinement de la vision du feu.

LES POINTS FORTS

Bâti support (en option)

Tailles de bûches : jusqu'à 60 cm

Grande vision du feu

Tirette commune de gestion d'air de combustion

LA TECHNOLOGIE EFFICIENTS

LA TRIPLE COMBUSTION : DES ÉMISSIONS FAIBLES DE PARTICULES AVEC UN RENDEMENT ÉLEVÉ

- **Air primaire** : l'air arrive sous la grille à bois ajourée. Il permet notamment d'ajuster la durée de la combustion et la puissance souhaitée.

- **Air secondaire** : l'air préchauffé dans la double paroi arrière sort des multiples orifices situés sur la plaque de fond du foyer. Ces trous sont situés à la hauteur idéale car ils projettent l'air au travers des premiers gaz dont une partie s'enflamme spontanément. La post-combustion est essentielle pour la qualité du feu. Elle assure un taux bas de monoxyde de carbone (CO) et des émissions de particules faibles.

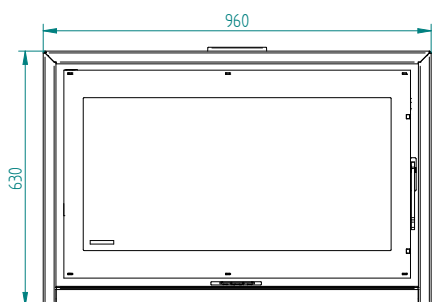
- **Air tertiaire** : l'air est distribué vers la vitre du foyer en partie supérieure de manière à s'échanger en glissant du haut vers le bas de la vitre. Cet air est réglable et se met au point en fonction du tirage.

RE 2020

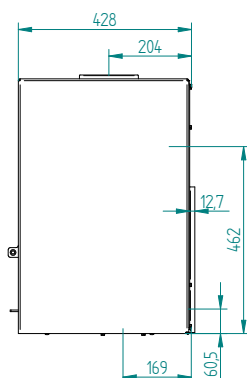
Le poêle KARL 96 Mural peut être connecté directement à l'air extérieur nécessaire à la combustion. Ce système est indépendant des VMC et des hottes aspirantes, il est compatible BBC grâce à sa forte étanchéité (débit de fuite <3m³ sous 10 Pa de pression).

DIMENSIONS

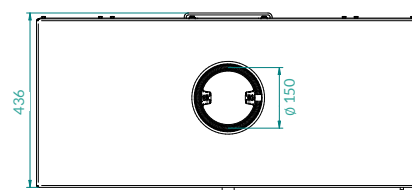
Vue de face



Vue de côté



Vue de dessus



	KARL 96 MURAL
Hauteur (cm)	63
Largeur (cm)	96
Profondeur (cm)	44,1
Poids (kg)	185

GARANTIE 5 ANS sur les pièces de fonte et d'acier sauf pièces d'usure : vitre, joints, intérieurs réfractaires (SKAMOLEX™ ou chamotte), sole foyère et grille de décentrage. (se référer à la notice de l'appareil pour plus d'information)